



Witrochem

Witrochem od akcesoriów łazienkowych do przemysłu motoryzacyjnego

Zautomatyzowana linia do galwanizowania tworzyw sztucznych ABS, ABS+PC – jedyna taka w Polsce – wprowadziła z powodzeniem firmę Witrochem, produkującą akcesoria łazienkowe, do branży samochodowej i zapewniła jej stałe miejsce w tym sektorze. Doświadczenie oraz ciągłe inwestycje w technologie galwanizowania okazały się doskonałym połączeniem.

Firma z doświadczeniem

Historia tej rodzinnej firmy sięga 1975 roku, jej założycielem był Ryszard Włodarczak, ojciec obecnych głównych udziałowców. Witrochem na początku swojej działalności zajmował się produkcją artykułów gospodarstwa domowego, głównie z tworzyw sztucznych

Wtedy też powstały pierwsze akcesoria łazienkowe... W 1990 roku, w związku z intensywnym rozwojem, firma przeniosła się do nowego zakładu na obrzeżach Poznania. To właśnie tam rozpoczęła się produkcja wyrobów z metalu. Do dzisiaj ten asortyment stanowi podstawę produkcji Witrochemu. W kolejnych latach rozszerzano asortyment i zwiększano produkcję. W roku 1992 ponownie podjęto decyzję o rozbudowie zakładu. To umożliwiło dalszy rozwój firmy. Po roku 1994 uruchomiono własną galwanizernię, która pracuje na bazie najnowocześniejszych technologii.

Ciągły rozwój

Nowe możliwości produkcyjne sprzyjały wejściu Witrochemu do branży motoryzacyjnej. W przełomowym roku 1994 firma rozpoczęła produkcję znaczków firmowych z logo Daewoo dla fabryki DMP w Lublinie. Niestety w 2001 r. produkcja Witrochemu dla sektora samochodowego została czasowa wstrzymana w związku z upadkiem koncernu Daewoo. Niedługo później nawiązana została współpraca z niemiecką firmą Kunschofftechnik, która wytwarzała ele-

menty do hamulca ręcznego do samochodów VW. Berliński partner zlecał firmie z Poznania galwanizowanie wyprodukowanych przez siebie detali. Niestety dalszą współpracę z firmami motoryzacyjnymi uniemożliwiły wymagania formalne. Witrochem działał zgodnie z wymogami systemów zarządzania ISO 9001 czy ISO 14001, ale ich formalnie nie certyfikował. – *Do piero niedawno* – mówi Mateusz Włodarczak, prezes firmy – *nadrobiliśmy tę „zaległość”*. W marcu 2009 roku Witrochem przeszedł audit certyfikujący potwierdzający wdrożenie Zintegrowanego Systemu Zarządzania Jakością zgodnego z normami: ISO9001:2008 Zarządzania Jakością, ISO 14001:2004 Zarządzania Środowiskowego oraz OHSAS 18001:2007.

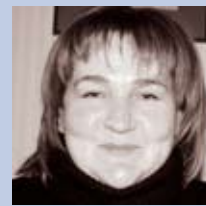
Galwanizacja – „specjalność zakładu”

Witrochem, jako jedna z nielicznych firm w Polsce, specjalizuje się w galwanizowaniu tworzyw sztucznych i ma w tej dziedzinie bardzo duże doświadczenie. – *Zautomatyzowana linia galwanizerska do tworzyw sztucznych to prawdziwy ewenement w Polsce* – mówi Prezes Włodarczak. – *Jesteśmy jedyni w naszym kraju w zakresie galwanizowania tworzyw sztucznych (ABS, ABS + PC). Sześć lat temu mocno postawiliśmy na rozwój galwanizerni – wszystkie środki zainwestowaliśmy w rozwój technologii pokrywania tworzyw sztucznych, a to pozwoliło nam na mocne wejście do branży motoryzacyjnej.*



Witrochem

AUTOR



Ewa Jakubowska

Redaktor współpracujący
AutomotiveSuppliers.pl

A nastąpiło to niedawno. Wraz z decyzją o rozbudowie i zautomatyzowaniu procesów w galwanizerni w 2006 r. rozpoczęto poszukiwanie nowych klientów. W bardzo krótkim czasie okazało się, że to potencjalni partnerzy zaczęli pukać do poznańskiej firmy. – *Produkcję dla branży motoryzacyjnej uruchomiliśmy po raz drugi pod koniec 2007 r.* – mówi Prezes Włodarczak. – *Swoje możliwości mogliśmy znacznie poszerzyć od marca 2008 r., gdy ruszyła nowa linia galwanizerska.*

Park wszelkich możliwości

Trzy nowoczesne automaty galwanizerskie, technologie i komponenty firmy Atotech oraz technologia „potrójnego nikiel samochodowego” dają możliwości obsłużenia praktycznie każdego klienta. Witrochem wykonuje następujące powłoki galwaniczne:

- miedź, nikiel, chrom – połysk
- miedź, nikiel, chrom – satyna
- miedź, 2-3 powłoki nikiel, chrom – połysk

na elementach z tw. sztucznych (ABS, ABS+PC – dł. do 2200 mm, szer. do 800 mm, pow. maks. 500 x 800 mm) oraz na elemen-