



AutomotiveSuppliers.pl

Zatrudnienie rośnie dzięki producentom części

Dopiero w 2010 roku w przemyśle motoryzacyjnym nastąpił powrót do zwiększania zatrudnienia, po okresie kryzysu zapoczątkowanym pod koniec 2008 roku. Trend ten został podtrzymany także rok później. Motorem wzrostu zatrudnienia są producenci części i komponentów.

2011 rok

Podobnie jak przed rokiem opieramy się na danych za trzy kwartały minionego roku (publikacje GUS pojawiają się z około trzymiesięcznym opóźnieniem). Jednak i te dane pozwalają przedstawić pewne trendy w tym sektorze polskiej gospodarki.

Na przełomie 2010 i 2011 roku nastąpił znaczący skok w zatrudnieniu - po I kwar-

trendów wzrostowych. Po III kwartale zeszłego roku średnie zatrudnienie wzrosło do końca września jedynie o kolejne 1 tys. do 151 tys. Choć jeśli porównać uzyskany wynik do analogicznego okresu 2010 r. to wzrost „statystycznie” jest duży (+11,7 tys., +8,4 proc.).

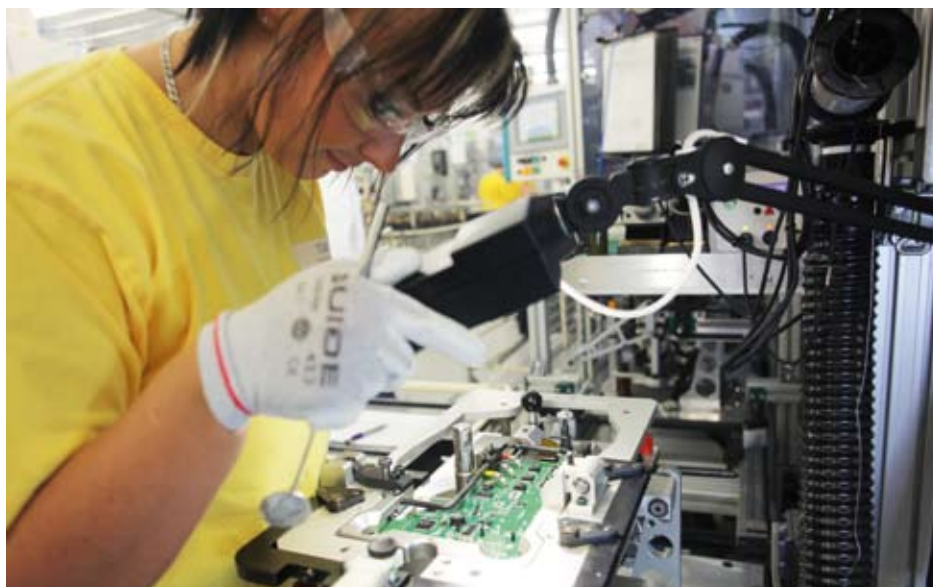
W czym należy upatrywać faktu, że w zeszłym roku znacząco przybyło miejsc pra-



AutomotiveSuppliers.pl

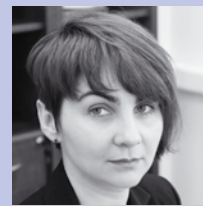
tale zeszłego roku przeciętne zatrudnienie w zakładach produkcyjnych (EKD 34 - produkcja pojazdów mechanicznych, przyczep i naczep, części i akcesoriów) było aż o 10,7 tys. miejsc pracy wyższe niż kwartał wcześniej i o 12,5 tys. wyższe niż w analogicznym okresie 2010 roku (+9,1 proc.). Jednak w kolejnych kwartałach 2011 roku zauważalne jest znaczące wyhamowanie

cy? To przede wszystkim zasługa istniejących już zakładów produkcyjnych, głównie producentów części i komponentów, którzy zyskali m.in. na współpracy z odbiorcami z Niemiec. Drugim, choć znacznie mniejszym czynnikiem były nowe inwestycje. Przypomnijmy, że w 2011 roku rozpoczęto produkcję w zakładach w Bolesławcu (Guardian Automotive Poland), Dąbrowie Górniczej



NexTeer Automotive

AUTOR



Małgorzata Zborowska-Stęplewska

AutomotiveSuppliers.pl